

MESSAGE TECHNIQUE 04-19

Synthèse des premiers reliquats :

Les reliquats d'azote sont en forte hausse sur le mois de janvier par rapport à l'année précédente. A périmètre constant, la moyenne du reliquat disponible mesuré par Auréa est de 54 kg/ha, contre 37 kg/ha en janvier 2018 (moyenne toute France), soit une augmentation moyenne de 31 %.

Reliquat azoté disponible (kg/ha)	Nombre de parcelles	1H + 2H + 3H		
		Janv. 18	Janv. 19	Ecart (kg/ha)
NORD-PAS-DE-CALAIS	600-650	54	77	+23
PICARDIE	1100-1200	55	67	+12
CHAMPAGNE-ARDENNE	950-1000	54	80	+26
Total FRANCE	10 000	37	54	+17

Date d'épandage des engrais Azotés :

Epandage possible dès le 01/02 pour le colza, orge d'hiver et escourgeon.
Concernant le blé c'est à partir du 15/02



Pesées de biomasse :

Vous pouvez réaliser vos pesées de biomasse désormais

Densité de semis des cultures de printemps :

Pois (ASTRAUNOTE, SAFRAN) : densité : 85 grains/m² en limon à 100 grains/m² en craie.

Orge de printemps (PLANET, IRINA) : 275 à 300 grains/m².

Les conditions de la semaine prochaine sont très favorables aux désherbages de printemps

Solution alternative : désherbage mécanique (herse étrille, houe rotative...)

Solutions phytopharmaceutiques :

Les interventions les plus précoces offrent généralement les meilleures efficacités surtout sur les parcelles non traitées à l'automne ou sur les parcelles présentant des résistances.

Quand les conditions climatiques seront plus clémentes ($t^{\circ} > 5^{\circ}\text{C}$, plus de risque de gel les jours qui suivent le traitement, hygrométrie $> 60\%$, sol humide) l'observation des parcelles permettra de prévoir les stratégies de désherbage de fin d'hiver.

→ Graminées typées Vulpin (+ gaillets, sanve, ravenelle, capselle, myosotis, et renfort sur coquelicots) :

ABSOLU STAR* 0,2 kg/ha + DIFFUZ 0,5 l/ha + PHYDEAL 0,25 %

→ Graminées typées Ray grass : **OLBLACK DUO* 0,8 à 1 l/ha + DIFFUZ 0,5 l/ha + PHYDEAL 0,25 %**

→ Problèmes de résistances graminées (ray grass) + flore complexe :

GARIG 0,265 kg/ha + PHYDEAL 0,25 % + TOUNDRA 1,2 l/ha (si vulpin)

ou ALKERA (si ray-grass) 1,2 l/ha

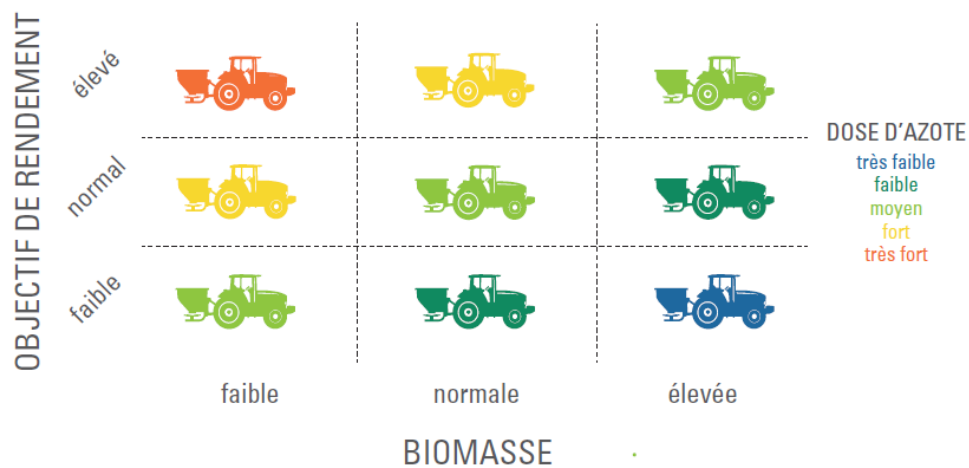
***ABSOLU STAR** et **OLBLACK DUO** autorisés sur sol drainé si la teneur en argile est inférieure à 45 %

Parrot® AIRINOV

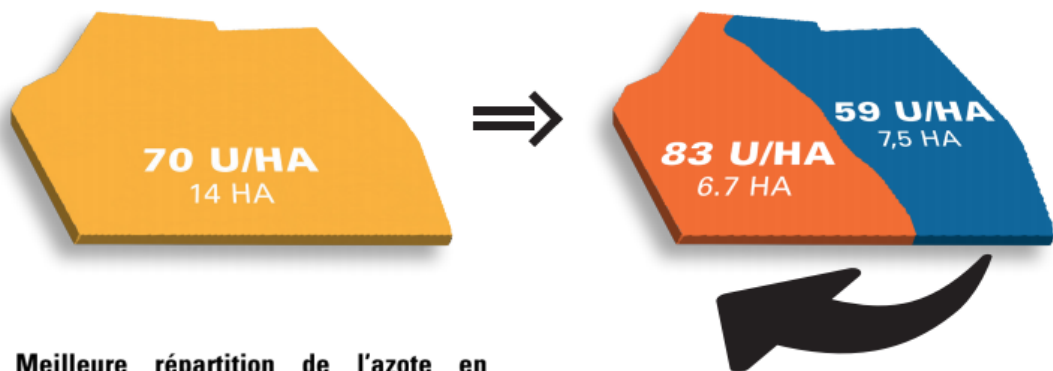
Pensez à réserver votre survol.
Veuillez vous rapprocher de votre conseiller préconisateur.

S'ADAPTER AU BESOIN EN AZOTE DE LA PLANTE

Le pilotage de la fertilisation des colzas prend en compte la biomasse et l'objectif de rendement. Lorsque la biomasse est faible en sortie hiver, le conseil sera fort pour atteindre l'objectif de rendement. A l'inverse, un gros colza aura un conseil plus faible pour atteindre un même objectif de rendement.



+ 45 €/ha de marge en modulation manuelle



➤ Meilleure répartition de l'azote en fonction du potentiel.

85 kg d'azote réalloués sur 14 ha.

11 U/ha non gaspillées

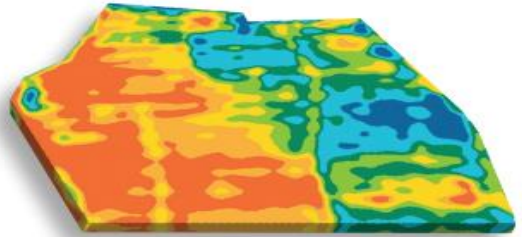
+

=

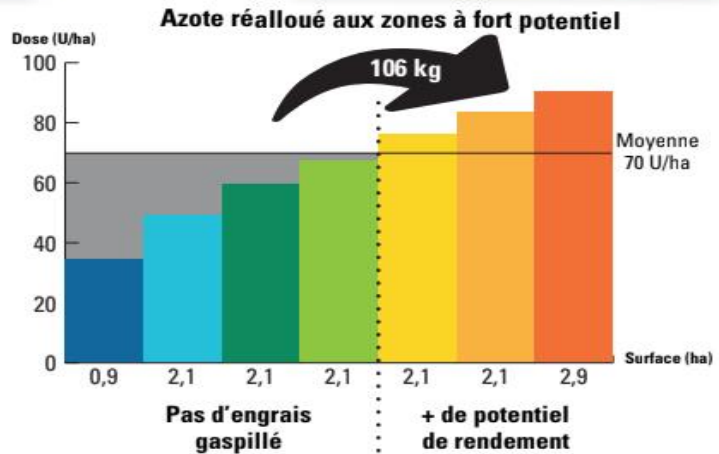
+ 2 qx/ha de potentiel

+ 45 €/HA DE MARGE

+ 60 €/ha de marge en modulation automatique



	Dose	Surface	%
	34 U/ha	0,9 ha	6
	49 U/ha	2,1 ha	15
	59 U/ha	2,1 ha	15
	67 U/ha	2,1 ha	15
	76 U/ha	2,1 ha	15
	83 U/ha	2,1 ha	15
	90 U/ha	2,8 ha	19



15 U/ha non gaspillées

+

+ 3 qx/ha de potentiel

= + 60 €/HA DE MARGE

MATÉRIEL NÉCESSAIRE POUR LA MODULATION

Manuelle



Imprimer la carte

ou



Application mobile AIRINOV

Automatique



Console GPS

+



Pulvé modulation

ou



Épandeur à pesée

TESTER SANS INVESTIR

RENTABILISER SON MATÉRIEL

Jérôme PERRON / Laurent DUVAL

Pour les conditions de mise en œuvre, se référer aux bonnes pratiques phytosanitaires et respecter les exigences réglementaires définies dans l'arrêté du 12 septembre 2006 relatif à la mise sur le marché et l'utilisation des produits visés à l'article L.253-1 du code rural. Pour la composition des spécialités mentionnées dans le message, se référer au guide culture ASEL 2013-2014

S.A.S. au capital de 1 300 000 € - SIREN : 303.862.155 - R.C.S. Saint-Quentin 303.862.155

Agri service du Laonnais agréé pour la distribution de produits phytopharmaceutiques, N° PI 00006

