

Monceau-le-Waast, le 1<sup>er</sup> Mars 2019

**MESSAGE TECHNIQUE 06-19**

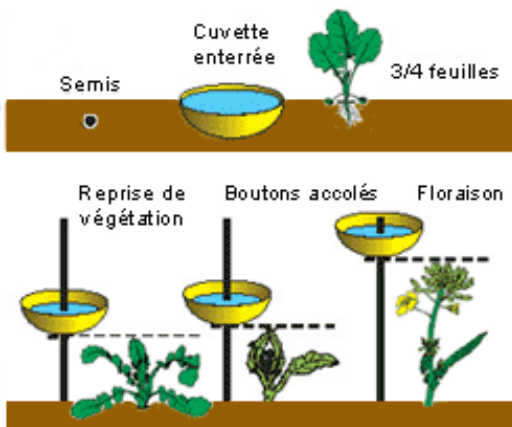
**COLZA :** Présence de charançon dans les cuvettes depuis la fin de semaine

**Recommandations :**



Repositionner les cuvettes jaunes pour le piégeage du **charançon de la tige**  
 (surveillance entre C2 : entre nœud visible et E : boutons séparés)

Il n'existe pas de seuil de nuisibilité. Donc dès présence sur une parcelle, une intervention est à réaliser.

**Si présence : FURY 10 EW 0,1 l/ha ou KARIS 10 CS 0,075 l/ha + ACTEON 0,1 % (base 200 l d'eau)**



secteur	Capture en cuvette le 27/02
LAON	5
VERVINS	4

Charançon de la tige du colza (Ceutorhynchus napi)	Charançon de la tige du chou (Ceutorhynchus quadridens)
	
Extrémités des pattes noires 3 à 4 mm	Extrémités des pattes rouges 2 à 3,5 mm
Plus trapu, globuleux, forme ovale, couleur gris cendré	Couleur générale plus claire (laisser sécher)
Le plus gros des charançons	Tache blanchâtre visible sur le dos

**Pesées de biomasse colza :**

secteur	Pesée entré hiver	Pesée sortie hiver	Nombre de pieds	Objectif de rdmt	Dose préconisée
LAON	0,74 kg	0,68 kg	30	43	225
VERVINS	1,3 kg	0,8 kg	35	45	201



Pensez à contacter le bureau pour déclencher la livraison de vos camions de solution azoté

**LIN :**

## Désherbage

**Pré semis avec incorporation : AVADEX 480 3 l/ha**

Action très intéressante sur les graminées et également les dicots comme le chénopode. Cette technique permet une aide en situation graminées difficiles en céréales.

**Pré levée :** bonne base de désherbage. Sitôt le semis pour profiter de l'humidité du sol :

**CALLUMA 1,5 l/ha**

**POIS, FEVEROLES :**

Désherbage pois/féveroles en post semis pré-levée :

**CHALLENGE 600 ou KARMIN 600 2 l/ha + STALLION SYNC TEC 2 l/ha**

Ajouter DYNAMIZ 0,1 % pour booster l'efficacité des dés herbages de post semis pré-levée.

**BETTERAVES**

Désherbage de post semis pré levée :

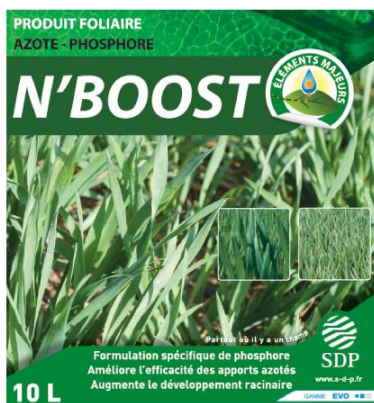
- Flore classique **TARGET 1,5 l/ha**
- Flore classique + ombellifères **ZEPPLIN 2 l/ha + TARGET SC 1 l/ha**
- Attention, incorporation obligatoire en cas d'application d' **AVADEX 480 3 l/ha**

Ajouter DYNAMIZ 0,1 % pour booster l'efficacité des dés herbages de post semis pré-levée.

Pour dynamiser la levée : **MICROFLASH 20 kg/ha** dans les micro granulateurs

Ou **FERTIACTYL CAP'PHOS 3** à 5 l/ha avec le dés herbage

**NOUVEAUTE : Solution pour apporter du Phosphore dans la ligne de semis en mélange avec la solution azotée (apporte entre 20 et 60 unités de Phosphore dans la ligne de semis)**



**N'BOOST est une préparation fertilisante à associer à la solution azotée**

### Composition :

- ✓ **AZOTE TOTAL** (ammoniacal) : **43 g/l**
- ✓ **PHOSPHORE** (P205 soluble dans l'eau) : **465 g/l**
- ✓ **SOUFRE** (SO3 soluble dans l'eau) : **100 g/l**
- + Co-formulants biodisponibilisants (AH/AF)

**2 % du volume de la solution azotée  
Soit 5 L de N'BOOST pour 250 L de solution azotée**

## DESHERBAGE BLE

**Solution alternative** : désherbage mécanique (herse étrille, houe rotative...)

### **Solutions phytopharmaceutiques :**

Les interventions les plus précoces offrent généralement les meilleures efficacités surtout sur les parcelles non traitées à l'automne ou sur les parcelles présentant des résistances.

**Quand les conditions climatiques seront plus clémentes** ( $t^{\circ} > 5^{\circ}\text{C}$ , plus de risque de gel les jours qui suivent le traitement, hygrométrie  $> 60\%$ , sol humide) l'observation des parcelles permettra de prévoir les stratégies de désherbage de fin d'hiver.

→ Graminées typées Vulpin ( + gaillets, sanve, ravenelle, capselle, myosotis, et renfort sur coquelicots) :

**ABSOLU STAR\* 0,2 kg/ha + DIFFUZ 0,5 l/ha + PHYDEAL 0,25 %**

→ Graminées typées Ray grass : **OLBLACK DUO\* 0,8 à 1 l/ha + DIFFUZ 0,5 l/ha + PHYDEAL 0,25 %**

→ Problèmes de résistances graminées (ray grass) + flore complexe :

**GARIG 0,265 kg/ha + PHYDEAL 0,25 % + TOUNDRA 1,2 l/ha (si vulpin)**

**ou ALKERA (si ray-grass) 1,2 l/ha**

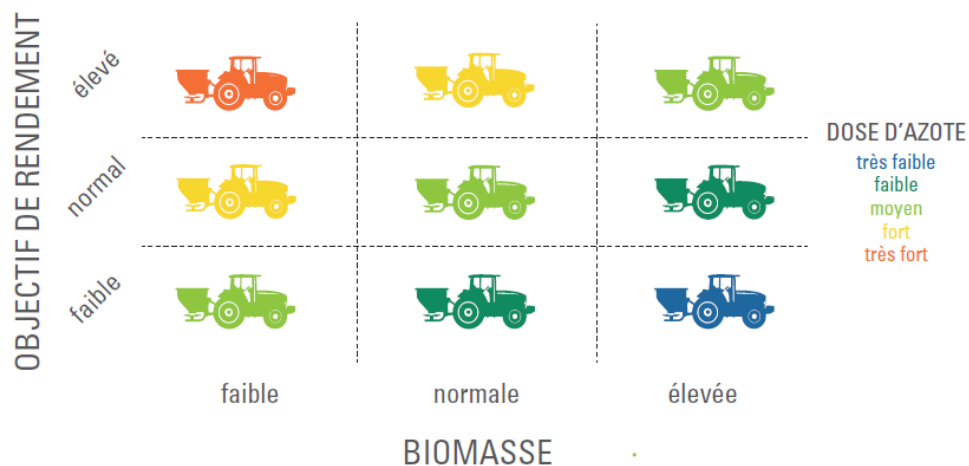
\***ABSOLU STAR** et **OLBLACK DUO** autorisés sur sol drainé si la teneur en argile est inférieure à 45 %

# Parrot® AIRINOV

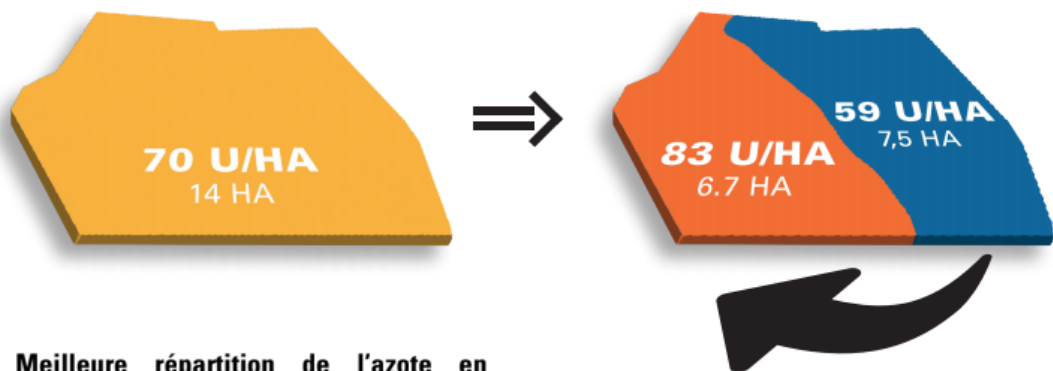
Pensez à réserver votre survol.  
Veuillez vous rapprocher de votre conseiller préconisateur.

## S'ADAPTER AU BESOIN EN AZOTE DE LA PLANTE

Le pilotage de la fertilisation des colzas prend en compte la biomasse et l'objectif de rendement. Lorsque la biomasse est faible en sortie hiver, le conseil sera fort pour atteindre l'objectif de rendement. A l'inverse, un gros colza aura un conseil plus faible pour atteindre un même objectif de rendement.



### + 45 €/ha de marge en modulation manuelle



➤ Meilleure répartition de l'azote en fonction du potentiel.

85 kg d'azote réalloués sur 14 ha.

11 U/ha non gaspillées

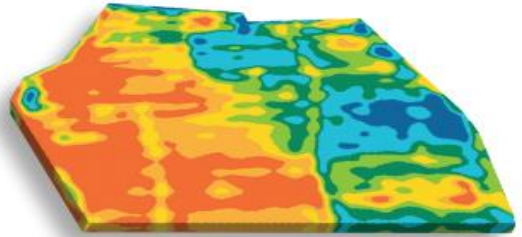
+

=

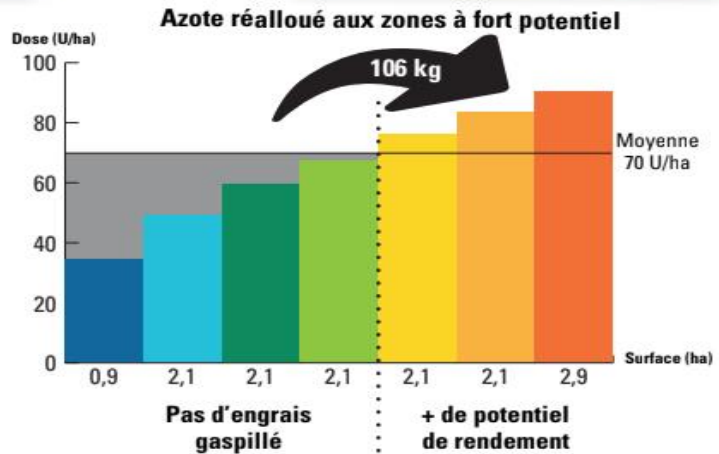
+ 2 qx/ha de potentiel

+ 45 €/HA DE MARGE

# + 60 €/ha de marge en modulation automatique



	Dose	Surface	%
	34 U/ha	0,9 ha	6
	49 U/ha	2,1 ha	15
	59 U/ha	2,1 ha	15
	67 U/ha	2,1 ha	15
	76 U/ha	2,1 ha	15
	83 U/ha	2,1 ha	15
	90 U/ha	2,8 ha	19



**15 U/ha non gaspillées**

+

**+ 3 qx/ha de potentiel**

**= + 60 €/HA DE MARGE**

## MATÉRIEL NÉCESSAIRE POUR LA MODULATION

### Manuelle



Imprimer la carte

ou



Application mobile AIRINOV

### Automatique



Console GPS

+



Pulvé modulation

ou



Épandeur à pesée

**TESTER SANS INVESTIR**

**RENTABILISER SON MATÉRIEL**

Jérôme PERRON / Laurent DUVAL

Pour les conditions de mise en œuvre, se référer aux bonnes pratiques phytosanitaires et respecter les exigences réglementaires définies dans l'arrêté du 12 septembre 2006 relatif à la mise sur le marché et l'utilisation des produits visés à l'article L.253-1 du code rural. Pour la composition des spécialités mentionnées dans le message, se référer au guide culture ASEL 2013-2014

S.A.S. au capital de 1 300 000 € - SIREN : 303.862.155 - R.C.S. Saint-Quentin 303.862.155

Agri service du Laonnais agréé pour la distribution de produits phytopharmaceutiques, N° PI 00006

