

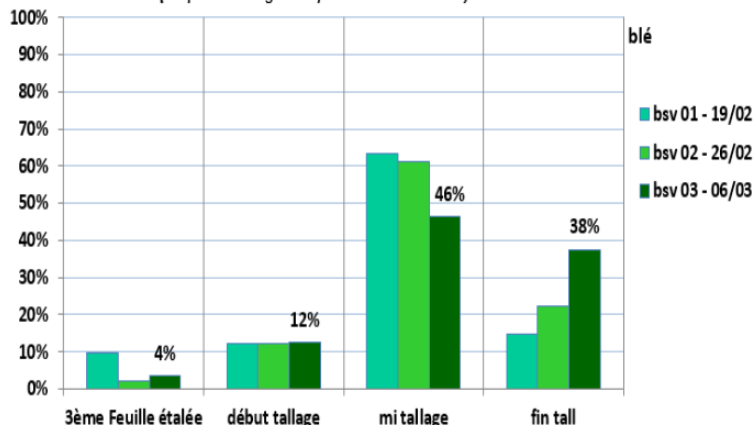
Monceau-le-Waast, le 8 Mars 2019

MESSAGE TECHNIQUE 07-19

BLE

Les parcelles de blé se situent au stade mi tallage à fin tallage en majorité.

Evolution des stades (en pourcentage des parcelles observées)



REGULATEURS

BLE :
 « SERENIUM 0,25 à 0,3 kg/ha + JADEX-0-460 1,5 l/ha + ACTIVEINE Mn+ 1,5 l/ha » est souple et permet des applications du stade épi 1-3 cm.

ESCORGEON :
 Pour les parcelles se trouvant au stade épi 3 cm à 1 nœud
 Utiliser SERENIUM 0,4 kg/ha + ACTIVEINE Mn+ 1,5 l/ha



SYNTHESE DES RELIQUATS POUR BLE (source : chambre d'agriculture de l'Aisne)

	reliquats / 90 cm	Sols profonds	Cranette, craies de Picardie	Sol filtrant
culture en place / précédent				
blé / pailles enlevées		55		
blé / pailles enfouies		51		
blé / betteraves		43	60	43
blé / colza résidus enfouis		53	64	46
blé / pois et haricots de conserve		67		
blé / pois protéagineux		50	87	30
blé / p de t féculé		56		
blé / p de t consommation		72		
blé / lin fibre		53		
blé / maïs grain		39		36
blé / maïs fourrage		52		
blé / oignon		60		

COLZA :

Présence de charançon dans les cuvettes depuis la fin de semaine dernière

Des captures en baisse avec les pluies de ces derniers jours.

Charançon de la tige du colza (Ceutorhynchus napi)	Charançon de la tige du chou (Ceutorhynchus quadridens)
	
Extrémités des pattes noires 3 à 4 mm	Extrémités des pattes rouges 2 à 3.5 mm
Plus trapu, globuleux, forme ovale, couleur gris cendré	Couleur générale plus claire (laisser sécher)
Le plus gros des charançons	Tache blanchâtre visible sur le dos

Recommandations :

Repositionner les cuvettes jaunes pour le piégeage du **charançon de la tige** (surveillance entre C2 : entre nœud visible et E : boutons séparés)

Il n'existe pas de seuil de nuisibilité. Donc dès présence sur une parcelle, une intervention est à réaliser.

Si présence : **FURY 10 EW 0,1 l/ha ou KARIS 10 CS 0,075 l/ha + ACTEON 0,1 %** (base 200 l d'eau)

Les stades sont en majorité au stade D1

Fongicides, régulateurs :

Afin de forcer la ramification utiliser :

TOPREX 0,3 l/ha + ACTIVEINE Bmo 1,5 l/ha

POIS, FEVEROLES :

Désherbage **pois/féveroles** en post semis pré-levée :

CHALLENGE 600 ou KARMIN 600 2 l/ha + STALLION SYNC TEC 2 l/ha

Ajouter **DYNAMIZ 0,1 %** pour booster l'efficacité des désherbages de post semis pré-levée.

LIN :**Désherbage**

Pré semis avec incorporation : AVADDEX 480 3 l/ha

Action très intéressante sur les graminées et également les dicots comme le chénopode. Cette technique permet une aide en situation graminées difficiles en céréales.

Pré levée : bonne base de désherbage. Sitôt le semis pour profiter de l'humidité du sol :

CALLUMA 1,5 l/ha

Suite aux mauvaises productions de CIPAN dans les pays de l'est
veuillez réserver dès maintenant vos quantités.

BETTERAVES

Désherbage de post semis pré levée :

- Flore classique **TARGET SC 1,5 l/ha**
- Flore classique + ombellifères **ZEPPLIN 2 l/ha + TARGET SC 1 l/ha**
- Attention, incorporation obligatoire en cas d'application d' **AVADEX 480 3 l/ha**

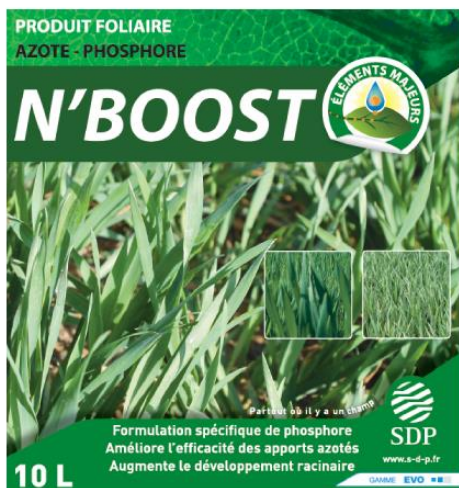
Ajouter **DYNAMIZ 0,1 %** pour booster l'efficacité des dés herbages de post semis pré-levée.

Pour dynamiser la levée : **MICROFLASH 20 kg/ha** dans les micro granulateurs

Ou **FERTIACTYL CAP'PHOS 3 à 5 l/ha** avec le dés herbage

NOUVEAUTE : Solution pour apporter du Phosphore dans la ligne de semis
en mélange avec la solution azotée

(apporte entre 20 et 60 unités de Phosphore dans la ligne de semis)



**N'BOOST est une préparation fertilisante à
associer à la solution azotée**

Composition :

- ✓ **AZOTE TOTAL** (ammoniacal) : **43 g/l**
- ✓ **PHOSPHORE** (P205 soluble dans l'eau) : **465 g/l**
- ✓ **SOUFRE** (SO3 soluble dans l'eau) : **100 g/l**
- + Co-formulants biodisponibilisants (AH/AF)

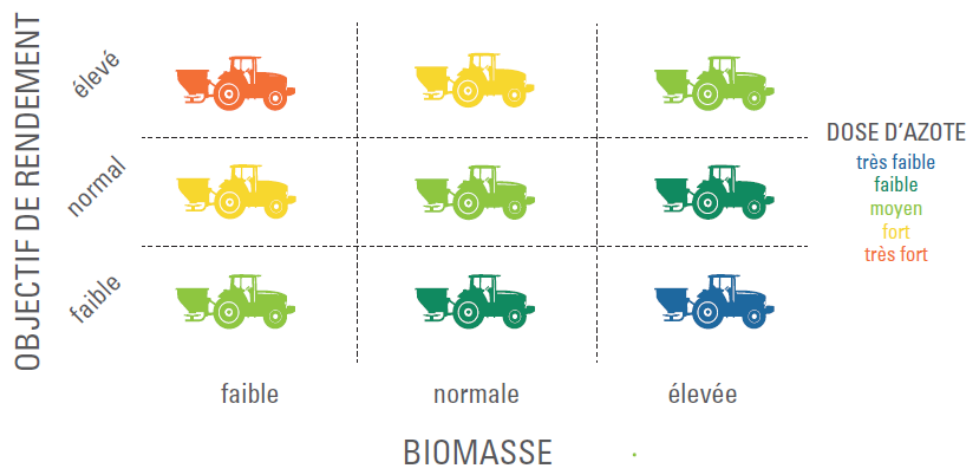
**2 % du volume de la solution azotée
Soit 5 L de N'BOOST pour 250 L de solution azotée**

Parrot® AIRINOV

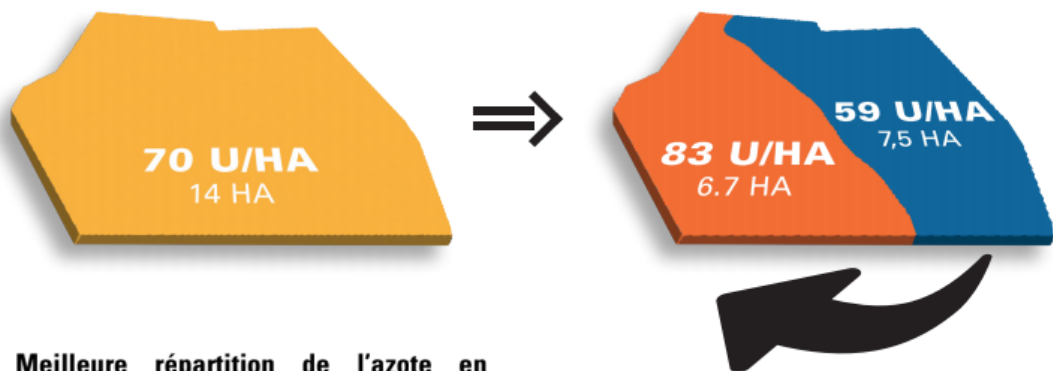
Pensez à réserver votre survol.
Veuillez vous rapprocher de votre conseiller préconisateur.

S'ADAPTER AU BESOIN EN AZOTE DE LA PLANTE

Le pilotage de la fertilisation des colzas prend en compte la biomasse et l'objectif de rendement. Lorsque la biomasse est faible en sortie hiver, le conseil sera fort pour atteindre l'objectif de rendement. A l'inverse, un gros colza aura un conseil plus faible pour atteindre un même objectif de rendement.

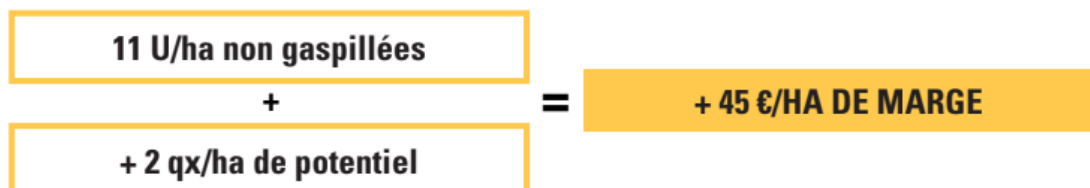


+ 45 €/ha de marge en modulation manuelle

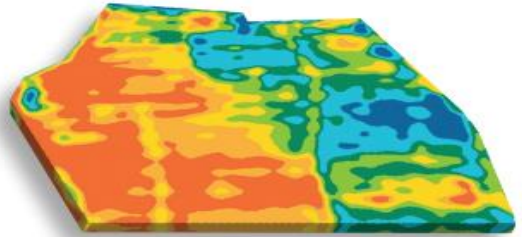


➤ Meilleure répartition de l'azote en fonction du potentiel.

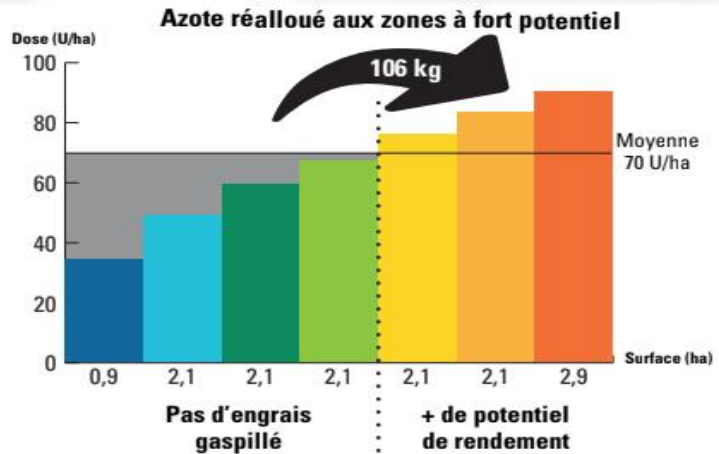
85 kg d'azote réalloués sur 14 ha.



+ 60 €/ha de marge en modulation automatique



	Dose	Surface	%
	34 U/ha	0,9 ha	6
	49 U/ha	2,1 ha	15
	59 U/ha	2,1 ha	15
	67 U/ha	2,1 ha	15
	76 U/ha	2,1 ha	15
	83 U/ha	2,1 ha	15
	90 U/ha	2,8 ha	19



15 U/ha non gaspillées

+

+ 3 qx/ha de potentiel

=

+ 60 €/HA DE MARGE

MATÉRIEL NÉCESSAIRE POUR LA MODULATION

Manuelle



Imprimer la carte

ou



Application mobile AIRINOV

TESTER SANS INVESTIR

Automatique



Console GPS

+



Pulvé modulation

ou



Épandeur à pesée

RENTABILISER SON MATÉRIEL

Jérôme PERRON / Laurent DUVAL

Pour les conditions de mise en œuvre, se référer aux bonnes pratiques phytosanitaires et respecter les exigences réglementaires définies dans l'arrêté du 12 septembre 2006 relatif à la mise sur le marché et l'utilisation des produits visés à l'article L.253-1 du code rural. Pour la composition des spécialités mentionnées dans le message, se référer au guide culture ASEL 2013-2014

S.A.S. au capital de 1 300 000 € - SIREN : 303.862.155 - R.C.S. Saint-Quentin 303.862.155

Agri service du Laonnais agréé pour la distribution de produits phytopharmaceutiques, N° PI 00006