

Monceau-le-Waast, le 15 Mars 2019

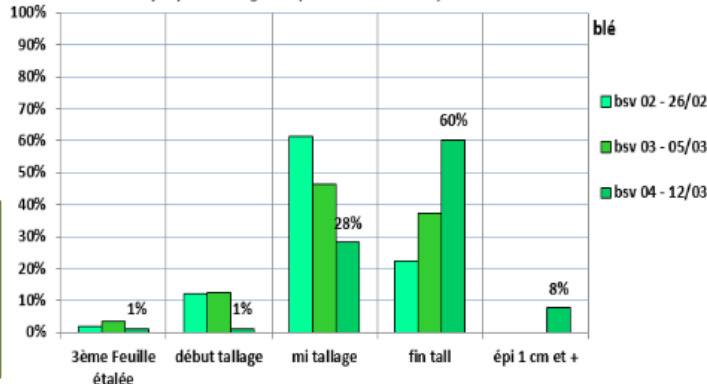
**MESSAGE TECHNIQUE 07-19**

**BLE**

Les premières parcelles de blé se situent au stade épi 1 cm.

**Pour les sols sans apports de phosphore**  
**N BOOST 2 % du volume de la solution azotée**  
**Soit 5 L de N'BOOST pour 250 L de solution azotée**  
**Ou en mélange avec le régulateur**

Evolution des stades (en pourcentage des parcelles observées)



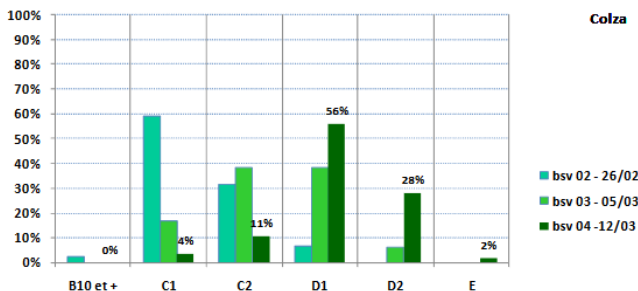
**REGULATEURS**

**BLE :**  
 « SERENIUM 0,25 à 0,3 kg/ha + JADEX-0-460 1,5 l/ha + **ACTIVEINE Mn+ 1,5 l/ha** » est souple et permet des applications du stade épi 1-3 cm.

**ESCORGEON :**  
 Pour les parcelles se trouvant au stade épi 3 cm à 1 nœud  
 Utiliser SERENIUM 0,4 kg/ha + **ACTIVEINE Mn+ 1,5 l/ha**

**Colza**

Evolution des stades (en pourcentage des parcelles observées)



Les stades sont en majorité au stade D2, les premières ES ALICIA sont en fleurs.

**Fongicides, régulateurs :**  
 Afin de forcer la ramification utiliser :  
**TOPREX 0,3 l/ha + ACTIVEINE Bmo 1,5 l/ha**

Charançon : Les vols perturbés par le vent et la pluie

**Recommandations** :

Repositionner les cuvettes jaunes pour le piégeage du **charançon de la tige**  
(surveillance entre C2 : entre nœud visible et E : boutons séparés)

Il n'existe pas de seuil de nuisibilité. Donc dès présence sur une parcelle, une intervention est à réaliser.

**Si présence : FURY 10 EW 0,1 l/ha ou KARIS 10 CS 0,075 l/ha + ACTEON 0,1 % (base 200 l d'eau)**

**Seuils de nuisibilité**  
**(en nombre de méligèthes par plante)**

Type de sol	État et stade de la culture			
	Saine		Handicapée	
	Stade D1	Stade E	Stade D1	Stade E
Sol profond	3	6-9	2	4-6
Sol superficiel	2	4-6	1	2-3



**Méligèthes** : En l'absence de méthode alternative (**ES ALICIA**), surveiller les méligèthes.

Présence précoce sans risque pour le moment. La culture du colza est sensible à ce ravageur du **stade D1** à la fin du **stade E** (avant la floraison du colza).

Le traitement n'est pas nécessaire dès les premières fleurs dans le champ.

**POIS, FEVEROLES :**

Désherbage pois/féveroles en post semis pré-levée :

**CHALLENGE 600 ou KARMIN 600 2 l/ha + STALLION SYNC TEC 2 l/ha**

**Ajouter DYNAMIZ 0,1 % pour booster l'efficacité des dés herbages de post semis pré-levée.**

**LIN :**

**Désherbage**

**Pré semis avec incorporation : AVADDEX 480 3 l/ha**

Action très intéressante sur les graminées et également les dicots comme le chénopode. Cette technique permet une aide en situation graminées difficiles en céréales.

**Pré levée** : bonne base de dés herbage. Sitôt le semis pour profiter de l'humidité du sol :

**CALLUMA 1,5 l/ha**

Suite aux mauvaises productions de CIPAN dans les pays de l'est  
veuillez réserver dès maintenant vos quantités.

## BETTERAVES

Désherbage de post semis pré levée :

- Flore classique **TARGET SC 1,5 l/ha**
- Flore classique + ombellifères **ZEPPLIN 2 l/ha + TARGET SC 1 l/ha**
- Attention, incorporation obligatoire en cas d'application d' **AVADEX 480 3 l/ha**

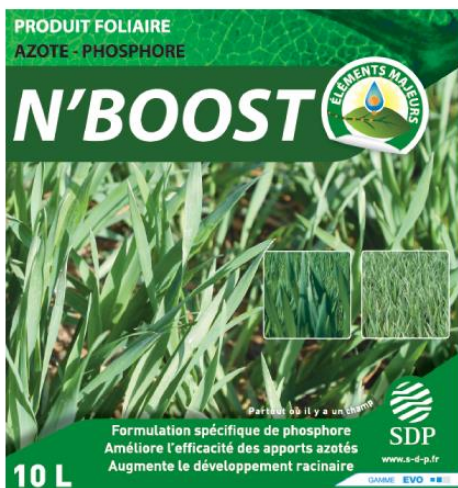
Ajouter **DYNAMIZ 0,1 %** pour booster l'efficacité des désherbages de post semis pré-levée.

Pour dynamiser la levée : **MICROFLASH 20 kg/ha** dans les micro granulateurs

Ou **FERTIACTYL CAP'PHOS 3 à 5 l/ha** avec le désherbage

**NOUVEAUTE** : Solution pour apporter du Phosphore dans la ligne de semis  
en mélange avec la solution azotée

**(apporte entre 20 et 60 unités de Phosphore dans la ligne de semis)**



**N'BOOST est une préparation fertilisante à  
associer à la solution azotée**

### **Composition :**

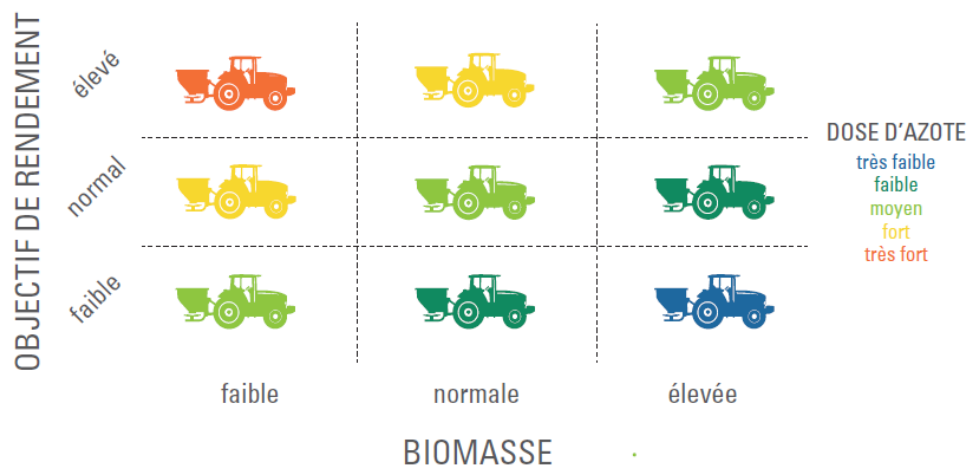
- ✓ **AZOTE TOTAL** (ammoniacal) : **43 g/l**
- ✓ **PHOSPHORE** (P205 soluble dans l'eau) : **465 g/l**
- ✓ **SOUFRE** ( SO3 soluble dans l'eau) : **100 g/l**
- + Co-formulants biodisponibilisants (AH/AF)

**2 % du volume de la solution azotée  
Soit 5 L de N'BOOST pour 250 L de solution azotée**

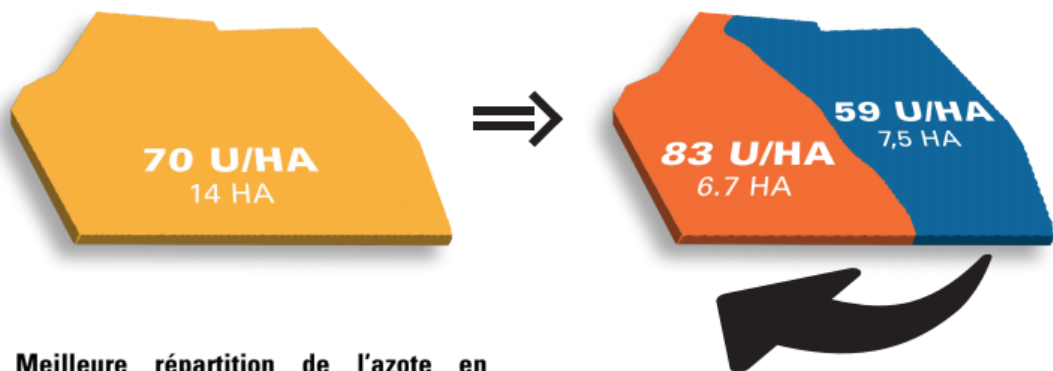
Pensez à réserver votre survol.  
Veuillez vous rapprocher de votre conseiller préconisateur.

## S'ADAPTER AU BESOIN EN AZOTE DE LA PLANTE

Le pilotage de la fertilisation des colzas prend en compte la biomasse et l'objectif de rendement. Lorsque la biomasse est faible en sortie hiver, le conseil sera fort pour atteindre l'objectif de rendement. A l'inverse, un gros colza aura un conseil plus faible pour atteindre un même objectif de rendement.

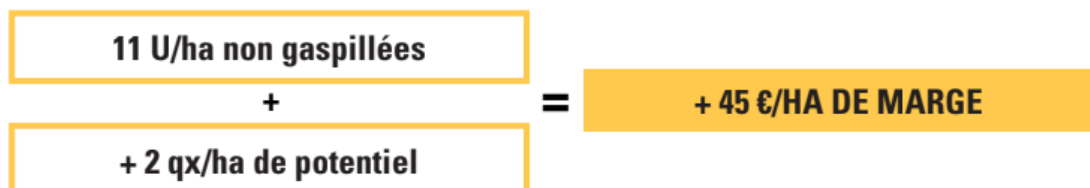


### + 45 €/ha de marge en modulation manuelle

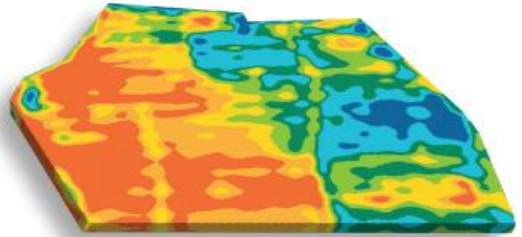


➤ Meilleure répartition de l'azote en fonction du potentiel.

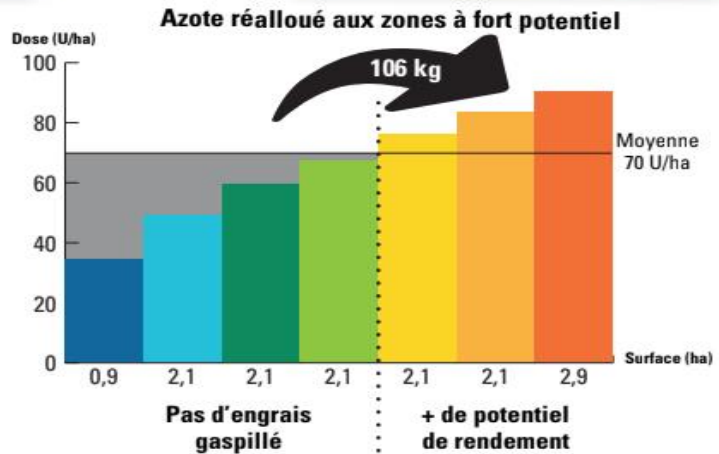
85 kg d'azote réalloués sur 14 ha.



# + 60 €/ha de marge en modulation automatique



	Dose	Surface	%
	34 U/ha	0,9 ha	6
	49 U/ha	2,1 ha	15
	59 U/ha	2,1 ha	15
	67 U/ha	2,1 ha	15
	76 U/ha	2,1 ha	15
	83 U/ha	2,1 ha	15
	90 U/ha	2,8 ha	19



**15 U/ha non gaspillées**

+

**+ 3 qx/ha de potentiel**

=

**+ 60 €/HA DE MARGE**

## MATÉRIEL NÉCESSAIRE POUR LA MODULATION

### Manuelle



Imprimer  
la carte

ou



Application mobile  
AIRINOV

### Automatique



Console  
GPS



Pulvé  
modulation



Épandeur  
à pesée

**TESTER SANS INVESTIR**

**RENTABILISER SON MATÉRIEL**

Jérôme PERRON / Laurent DUVAL

Pour les conditions de mise en œuvre, se référer aux bonnes pratiques phytosanitaires et respecter les exigences réglementaires définies dans l'arrêté du 12 septembre 2006 relatif à la mise sur le marché et l'utilisation des produits visés à l'article L.253-1 du code rural. Pour la composition des spécialités mentionnées dans le message, se référer au guide culture ASEL 2013-2014

S.A.S. au capital de 1 300 000 € - SIREN : 303.862.155 - R.C.S. Saint-Quentin 303.862.155

Agri service du Laonnais agréé pour la distribution de produits phytopharmaceutiques, N° PI 00006