

Monceau-le-Waast, le 22 Mars 2019

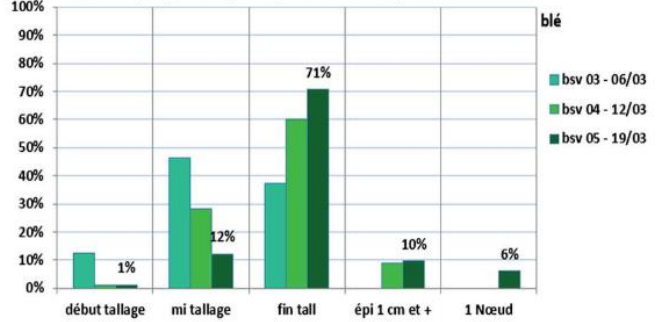
**MESSAGE TECHNIQUE 08-19**

**BLE**

Fin tallage à épi 1 cm.

Pour les sols sans apports de phosphore  
**N BOOST 2 %** du volume de la solution azotée  
 Soit 5 L de N'BOOST pour 250 L de solution azotée  
 Ou en mélange avec le régulateur

Evolution des stades (en pourcentage des parcelles observées)



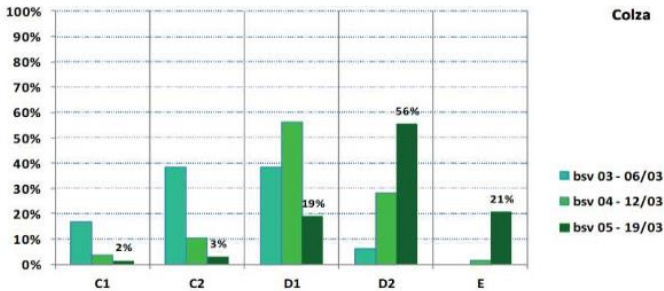
**REGULATEURS**

**BLE :**  
 « SERENIUM 0,25 à 0,3 kg/ha + JADEX-0-460 1,5 l/ha + **ACTIVEINE Mn+ 1,5 l/ha** » est souple et permet des applications du stade épi 1-3 cm.

**ESCORGEON :**  
 Pour les parcelles se trouvant au stade épi 3 cm à 1 nœud  
 Utiliser SERENIUM 0,4 kg/ha + **ACTIVEINE Mn+ 1,5 l/ha**

**Colza**

Evolution des stades (en pourcentage des parcelles observées)



Les stades sont en majorité du stade D2 à E, les premières ES ALICIA sont en fleurs.

**Charançon :** Baisse des captures en cuvette

Si présence : **FURY 10 EW 0,1 l/ha** ou **KARIS 10 CS 0,075 l/ha**  
+ **ACTEON 0,1 %** (base 200 l d'eau)

**Méligèthes :** En l'absence de méthode alternative (**ES ALICIA**), surveiller les méligèthes.

Les vols sont également importants.

La culture du colza est sensible à ce ravageur du **stade D1** à la fin du **stade E** (avant la floraison du colza).

Le traitement n'est pas nécessaire dès les premières fleurs dans le champ.



ES ALICIA secteur de LAON

**Seuils de nuisibilité**  
(en nombre de méligèthes par plante)

Type de sol	État et stade de la culture			
	Saine		Handicapée	
	Stade D1	Stade E	Stade D1	Stade E
Sol profond	3	6-9	2	4-6
Sol superficiel	2	4-6	1	2-3

s'il n'y a pas d'ES ALICIA dans la parcelle au seuil utiliser :  
**BORAVI WG 1,5 kg/ha**  
+ **PHYDEAL 0,25 %** (acidifiant obligatoire)  
Ou **DASKOR 440 0,625 l/ha**

**POIS, FEVEROLES :**

Les premiers semis sont levés

Désherbage pois/féveroles en post semis pré-levée :

**CHALLENGE 600** ou **KARMIN 600 2 l/ha** + **STALLION SYNC TEC 2 l/ha**

Ajouter **DYNAMIZ 0,1 %** pour booster l'efficacité des désherbages de post semis pré-levée.

Période de nuisibilité	Seuil d'intervention
Dés « 50% de la levée » à « 1 étage foliaire »	1 thrips /plante en moyenne

Echelle de notation des symptômes sur pois



Si seuil atteint : **FURY 10 EW 0,15 l/ha** + **ACTEON 0,1 l/ha\***

\*Base 200 l/ha

Suite aux mauvaises productions de CIPAN dans les pays de l'est  
veuillez réserver dès maintenant vos quantités.

## BETTERAVES

Désherbage de post semis pré levée :

- Flore classique **TARGET SC 1,5 l/ha**
- Flore classique + ombellifères **ZEPPLIN 2 l/ha + TARGET SC 1 l/ha**
- Attention, incorporation obligatoire en cas d'application d' **AVADEX 480 3 l/ha**

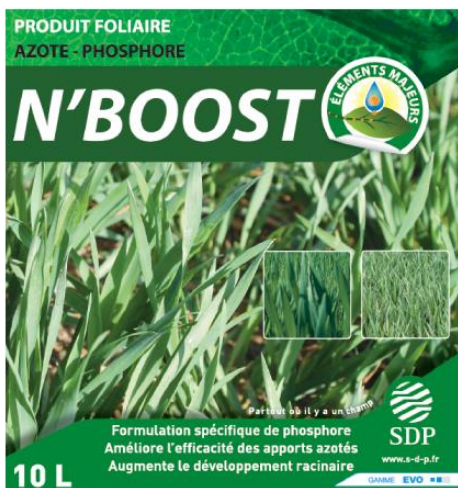
Ajouter **DYNAMIZ 0,1 %** pour booster l'efficacité des dés herbages de post semis pré-levée.

Pour dynamiser la levée : **MICROFLASH 20 kg/ha** dans les micro granulateurs

Ou **FERTIACTYL CAP'PHOS 3 à 5 l/ha** avec le dés herbage

**NOUVEAUTE** : Solution pour apporter du Phosphore dans la ligne de semis  
en mélange avec la solution azotée

**(apporte entre 20 et 60 unités de Phosphore dans la ligne de semis)**



**N'BOOST est une préparation fertilisante à  
associer à la solution azotée**

### **Composition :**

- ✓ **AZOTE TOTAL** (ammoniacal) : **43 g/l**
- ✓ **PHOSPHORE** (P205 soluble dans l'eau) : **465 g/l**
- ✓ **SOUFRE** ( SO3 soluble dans l'eau) : **100 g/l**
- + Co-formulants biodisponibilisants (AH/AF)

**2 % du volume de la solution azotée  
Soit 5 L de N'BOOST pour 250 L de solution azotée**

**LIN :**

## Désherbage

**Pré semis avec incorporation : AVADEx 480 3 l/ha**

Action très intéressante sur les graminées et également les dicots comme le chénopode. Cette technique permet une aide en situation graminées difficiles en céréales.

**Pré levée :** bonne base de désherbage. Sitôt le semis pour profiter de l'humidité du sol :

**CALLUMA 1,5 l/ha**

# Parrot® AIRINOV

Pensez à réserver votre survol.  
Veuillez vous rapprocher de votre conseiller préconisateur.

**+ 45 €/ha de marge en modulation manuelle**



**➤ Meilleure répartition de l'azote en fonction du potentiel.**

**85 kg d'azote réalloués sur 14 ha.**

**11 U/ha non gaspillées**

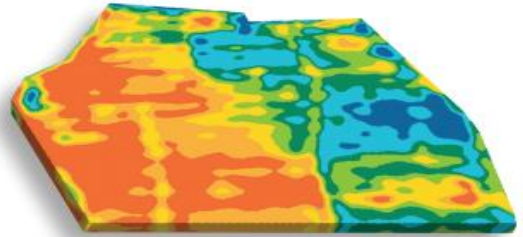
**+**

**+ 2 qx/ha de potentiel**

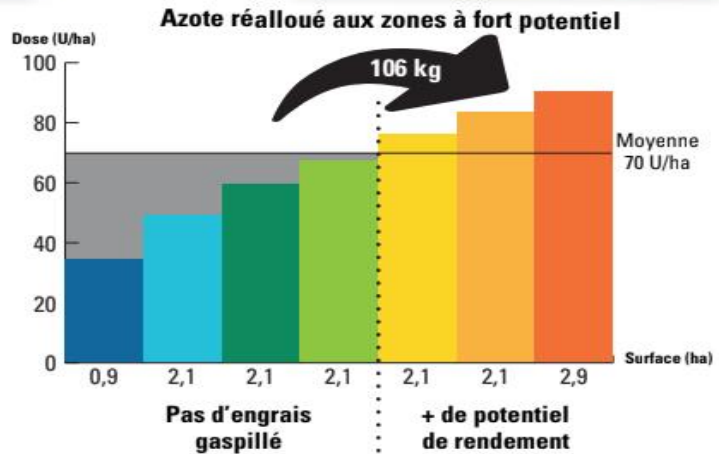
**=**

**+ 45 €/HA DE MARGE**

# + 60 €/ha de marge en modulation automatique



	Dose	Surface	%
	34 U/ha	0,9 ha	6
	49 U/ha	2,1 ha	15
	59 U/ha	2,1 ha	15
	67 U/ha	2,1 ha	15
	76 U/ha	2,1 ha	15
	83 U/ha	2,1 ha	15
	90 U/ha	2,8 ha	19



**15 U/ha non gaspillées**

+

**+ 3 qx/ha de potentiel**

=

**+ 60 €/HA DE MARGE**

## MATÉRIEL NÉCESSAIRE POUR LA MODULATION

### Manuelle



Imprimer  
la carte

ou



Application mobile  
AIRINOV

### Automatique



Console  
GPS

+



Pulvé  
modulation

ou



Épandeur  
à pesée

**TESTER SANS INVESTIR**

**RENTABILISER SON MATÉRIEL**

Jérôme PERRON / Laurent DUVAL

Pour les conditions de mise en œuvre, se référer aux bonnes pratiques phytosanitaires et respecter les exigences réglementaires définies dans l'arrêté du 12 septembre 2006 relatif à la mise sur le marché et l'utilisation des produits visés à l'article L.253-1 du code rural. Pour la composition des spécialités mentionnées dans le message, se référer au guide culture ASEL 2013-2014

S.A.S. au capital de 1 300 000 € - SIREN : 303.862.155 - R.C.S. Saint-Quentin 303.862.155

Agri service du Laonnais agréé pour la distribution de produits phytopharmaceutiques, N° PI 00006