

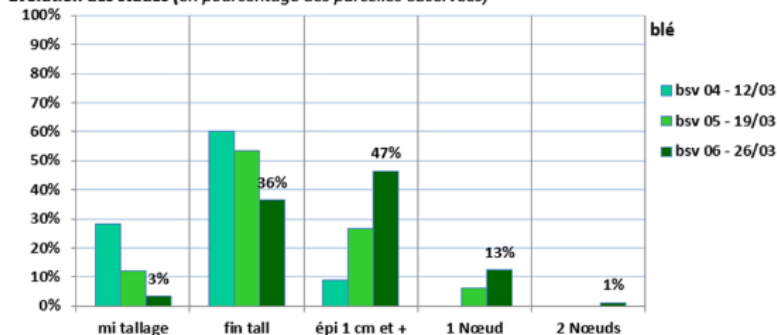
Monceau-le-Waast, le 29 Mars 2019

**MESSAGE TECHNIQUE 09-19**

**BLE**

épi 1 à 3 cm.

Evolution des stades (en pourcentage des parcelles observées)



Pour les sols sans apports de phosphore  
 N BOOST 2 % du volume de la solution azotée.  
 Soit 5 L de N'BOOST pour 250 L de solution azotée  
 Ou en mélange avec le régulateur

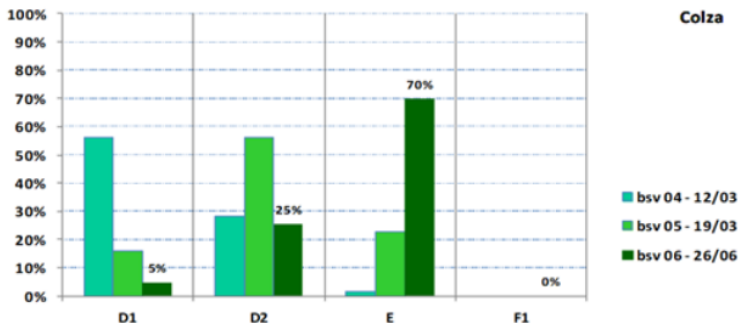
**REGULATEURS**

**BLE :**  
 « SERENIUM 0,25 à 0,3 kg/ha + JADEX-0-460 1,5 l/ha + **ACTIVEINE Mn+ 1,5 l/ha** » est souple et permet des applications du stade épi 1-3 cm.

**ESCORGEON :**  
 Pour les parcelles se trouvant au stade épi 3 cm à 1 nœud  
 Utiliser SERENIUM 0,4 kg/ha + **ACTIVEINE Mn+ 1,5 l/ha**

**Colza**

Evolution des stades (en pourcentage des parcelles observées)



Les stades sont en majorité du stade E, les ES ALICIA sont en fleurs.

**Méligèthes** : En l'absence de méthode alternative (ES ALICIA), surveiller les méligèthes.

Les vols sont également importants.

La culture du colza est sensible à ce ravageur du **stade D1** à la fin du **stade E** (avant la floraison du colza).

Le traitement n'est pas nécessaire dès les premières fleurs dans le champ.



ES ALICIA secteur de LAON

s'il n'y a pas d'ES ALICIA dans la parcelle au seuil utiliser :

**BORAVI WG 1,5 kg/ha**  
**+ PHYDEAL 0,25 % (acidifiant obligatoire)**  
**Ou DASKOR 440 0,625 l/ha**

**Seuils de nuisibilité**  
(en nombre de méligèthes par plante)

Type de sol	État et stade de la culture			
	Saine		Handicapée	
	Stade D1	Stade E	Stade D1	Stade E
Sol profond	3	6-9	2	4-6
Sol superficiel	2	4-6	1	2-3

## ORGE DE PRINTEMPS

Levée à début tallage

**Pucerons** : A la levée, il faudra être vigilant sur la présence de pucerons, possibles vecteurs de la jaunisse nanisante.

**Seuil** : 10 % de pieds porteurs de puceron ou un séjour de plus de 10 jours

**Si seuil atteint** : **FURY 10 EW 0,15 l/ha + ACTEON 0,1 l/ha\***

Désherbage : les interventions sont envisagées à partir du stade mi tallage

**Sur vulpins, ray-grass** : **1,2 l/ha ALKERA + DIFFUZ 0,5 l/ha + PHYDEAL 0,25 %**

## Maïs

Densité de 90 000 à 105 000 suivant l'indice

Afin d'améliorer la vitesse de croissance du maïs : **MICROFLASH 20 kg/ha**

Si absence de microgranulateurs : **ALPHA ZN 2,5 kg/ha** avec le désherbage de post semis pré levée.  
Désherbage de post semis pré levée ou post précoce (1 à 3 feuilles du maïs) : **ADENGO 0,33 l/ha**

## BETTERAVES

### Désherbage de post semis pré levée :

- Flore classique **TARGET SC 1,5 l/ha**
- Flore classique + ombellifères **ZEPPLIN 2 l/ha + TARGET SC 1 l/ha**
- Attention, incorporation obligatoire en cas d'application d' **AVADEX 480 3 l/ha**

Ajouter **DYNAMIZ 0,1 %** pour booster l'efficacité des dés herbages de post semis pré-levée.

Pour dynamiser la levée : **MICROFLASH 20 kg/ha** dans les micro granulateurs

Ou **FERTIACTYL CAP'PHOS 3 à 5 l/ha** avec le dés herbage  
ou **NUTRIX 200 gr/ha** avec le dés herbage sur sol humide

### Dés herbage de post levée betteraves :

Base foliaire : **HERBIDUOTOP 1/ 10 à 12 ha**  
**(BEETUP DUO 0,8 à 1 l/ha + GOLTIX DUO 0,8 à 1 l/ha) + DUFFUZ 0,3 l/ha + PHYDEAL 0,25 %**  
*Si dominance mercuriales, renouées liserons, sanves, ravenelles, qaillets*

Ajouter :

**VENZAR hydro 0,08 kg/ha (si 80 % des betteraves levées)**

OU

Base foliaire : **BEETUP DUO 1 l/ha + ETHOFOL 500 SC 0,15 l/ha + TARGET SC 0,5 l/ha**  
**+ DIFFUZ 0,3 l/ha + PHYDEAL 0,25 %**

*Si dominance mercuriales, renouées liserons, sanves, ravenelles, qaillets*

Ajouter :

**VENZAR hydro 0,08 kg/ha (si 80 % des betteraves levées)**

## LIN :

### Dés herbage

**Pré semis avec incorporation : AVADEX 480 3 l/ha**

Action très intéressante sur les graminées et également les dicots comme le chénopode.  
Cette technique permet une aide en situation graminées difficiles en céréales.

**Pré levée :** bonne base de dés herbage. Sitôt le semis pour profiter de l'humidité du sol :

**CALLUMA 1,5 l/ha**

Ajouter **DYNAMIZ 0,1 %** pour booster l'efficacité des dés herbages de post semis pré-levée.

**POIS, FEVEROLES :**

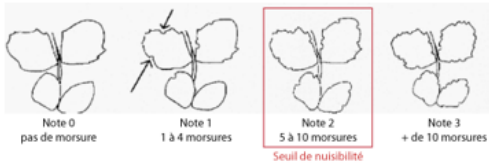
Les premiers semis sont levés, thrips à surveiller.  
Présence importante dans certaines parcelles

Désherbage **pois/feveroles** en post semis pré-levée :

**CHALLENGE 600 ou KARMIN 600 2 l/ha + STALLION SYNC TEC 2 l/ha**  
**Ajouter DYNAMIZ 0,1 % pour booster l'efficacité des dés herbages de post semis pré-levée.**

Période de nuisibilité	Seuil d'intervention
Dès « 50% de la levée » à « 1 étage foliaire »	1 thrips /plante en moyenne

**Echelle de notation des symptômes sur pois**



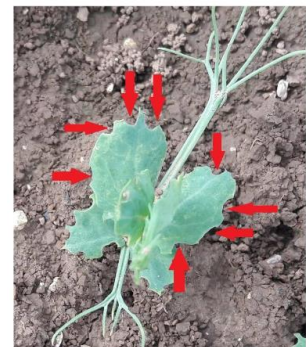
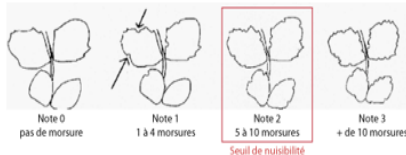
**Si seuil atteint : FURY 10 EW 0,15 l/ha + ACTEON 0,1 l/ha\***

**Stade pois de printemps : Stade crose à 2 feuilles**

**Sitone :** Surveiller l'éventuel Sitone, coléoptères faisant des morsures sur le bord des feuilles.



**Echelle de notation des symptômes sur pois**



Période de nuisibilité	Seuil d'intervention
Dès « 100% de la levée » jusque « 6 étages foliaires »	5 à 10 encoches sur l'étage foliaire le plus touché

**Si seuils atteints Sitones : FURY 10 EW 0,15 l/ha + ACTEON 0,1 l/ha\***

**Jérôme PERRON / Laurent DUVAL**

Pour les conditions de mise en œuvre, se référer aux bonnes pratiques phytosanitaires et respecter les exigences réglementaires définies dans l'arrêté du 12 septembre 2006 relatif à la mise sur le marché et l'utilisation des produits visés à l'article L.253-1 du code rural. Pour la composition des spécialités mentionnées dans le message, se référer au guide culture ASEL 2013-2014

S.A.S. au capital de 1 300 000 € - SIREN : 303.862.155 - R.C.S. Saint-Quentin 303.862.155

Agri service du Laonnais agréé pour la distribution de produits phytopharmaceutiques, N° PI 00006