

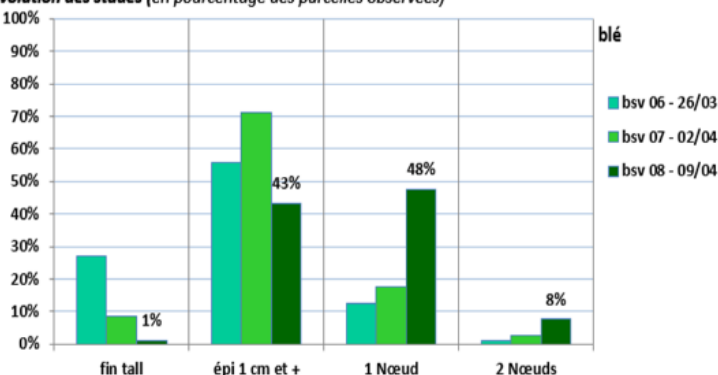
Monceau-le-Waast, le 12 Avril 2019

## MESSAGE TECHNIQUE 12-19

### BLE

1 Nœud, attention sur variété sensibles

Evolution des stades (en pourcentage des parcelles observées)



### ROUILLE JAUNE

De la rouille a été détectée. (Bergamo, Armada, Nemo)

#### Seuil rouille jaune:

A partir du stade épi 1 cm : présence de foyers actifs dans la parcelle  
Si foyers actifs : **AZERTY XTRA 0,5 l/ha**

### SEPTORIOSE

Pression en augmentation

#### Seuil de nuisibilité :

A partir du stade 2 noeuds (F2 définitive pointante), 20% des f3 du moment touchées sur variétés sensibles, 50% sur variétés tolérantes.

Solution alternative pour diminuer les IFT :

#### Travailler en préventif

**UNICORN DF 3 kg/ha +  
VACCIPLANT 0,5 l/ha + ACTEON\* 0,1 l/ha**

Solution alternative fongicide :  
tenir compte de la sensibilité variétale

Programme complet :  
SEPTO/ROUILLE

Au seuil : **RIVIOR + AMISTAR OPTI / 8 à 10 ha + ACTEON 0,1 l/ha\***  
(Rivior 0,5 à 0,625 l/ha + Amistar opti 1 à 1,25 l/ha)

Au seuil : **UNICORN DF 3,5 kg/ha**

Programme variétés tolérante septoriose :

Programme blé sur blé ou blé maïs et  
terre de champagne

**Situation piétin verse : CAPALO 1 l/ha**  
Application jusqu'à dernière feuille BBCH 39

**Etat sanitaire** : l'helminthosporiose, oïdium et la rhynchosporiose sont fréquemment signalées sur feuille basse.

**Seuil de nuisibilité maladies** : Du stade 1 nœud à épiaison,

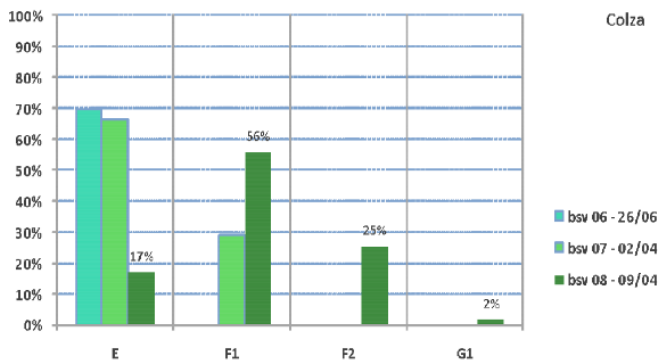
Sur variétés sensibles, si plus de 10% des 3 dernières feuilles touchées par le cortège de maladies.

Sur variétés peu sensibles, si plus 25 % des 3 dernières feuilles sont touchées par le cortège de maladies

Au seuil : **THESORUS 0,7 l/ha + ACTEON 0,1 l/ha\***

**Colza**

Evolution des stades (en pourcentage des parcelles observées)



Les stades sont en majorité du stade F2, à première chute des pétales pour certaines parcelles.

**Protection fongicide :**

La protection fongicide commence à la chute des premiers pétales, donc attention pour les parcelles les plus avancées. Les rosées matinales suffisent pour la contamination.

En programme :

**TP ISOTOP pour 7,5 ha (HAREGI 0,4 l/ha + GARANCE 250 EC 0,4 l/ha)**

Puis 10 à 15 jours plus tard : **PASSERELLE 0,4 l/ha**

**+ NUTRIKA 2 l/ha** (optimise la fin de cycle et la finition du remplissage)

Solution alternative pour diminuer les IFT

**RHAPSODY pack hybrid pour 7,5 ha  
(YEARLING 0,5 l/ha + RHAPSODY 2 l/ha)**

Puis 10 à 15 jours plus tard : **PASSERELLE 0,4 l/ha**

**+ NUTRIKA 2 l/ha** (optimise la fin de cycle et la finition du remplissage)

Ajouter à chaque passage de fongicides **ACTEON 0,1 % base 200 l d'eau**

## ORGE DE PRINTEMPS début tallage

**Pucerons :** peu de pucerons constatés dans les parcelles

**Seuil :** 10 % de pieds porteurs de puceron ou un séjour de plus de 10 jours

**Si seuil atteint :** FURY 10 EW 0,15 l/ha + ACTEON 0,1 l/ha\*

**Désherbage :** les interventions sont envisagées à partir du stade mi tallage

**Sur vulpins, ray-grass :** 1,2 l/ha ALKERA + DIFFUZ 0,5 l/ha + PHYDEAL 0,25 %

**Maïs** Densité de 90 000 à 105 000 suivant l'indice

Afin d'améliorer la vitesse de croissance du maïs : **MICROFLASH 20 kg/ha**

Si absence de microgranulateurs : **ALPHA ZN 2,5 kg/ha** avec le désherbage de post semis pré levée.

Désherbage de post semis pré levée ou post précoce (1 à 3 feuilles du maïs) : **ADENGO 0,33 l/ha**

**LIN :**

### Désherbage

**Pré levée :** bonne base de désherbage. Sitôt le semis pour profiter de l'humidité du sol :

**CALLUMA 1,5 l/ha**

Ajouter **DYNAMIZ 0,1 %** pour booster l'efficacité des dés herbages de post semis pré-levée.

**Altises :**

Période de nuisibilité	Seuil d'intervention
fendillement du sol jusqu'au stade 4 cm	Plus de seuil d'intervention



**Pour les premiers lins semés, les altises sont à surveiller.**

Dès observation : **DECIS PROTECH 0,5 l/ha**

Ou **KARIS 10 CS 0,05 l/ha**

+ **ACTEON 0,1 l/ha\***

\*Base 200 l/ha

## BETTERAVES

Les parcelles sont levées en majorité

**FERTIACTYL CAP'PHOS 3 à 5 l/ha** avec le désherbage  
ou **NUTRIX 200 gr/ha** avec le désherbage sur sol humide

Désherbage de post levée betteraves :

Base foliaire : **HERBIDUOTOP 1/ 10 à 12 ha**  
**(BEETUP DUO 0,8 à 1 l/ha + GOLTIX DUO 0,8 à 1 l/ha) + DUFFUZ 0,3 l/ha + PHYDEAL 0,25 %**  
*Si dominance mercuriales, renouées liserons, sanves, ravenelles, gaillets*

Ajouter :

**VENZAR hydro 0,08 kg/ha** (si 80 % des betteraves levées)

OU

Base foliaire : **BEETUP DUO 1 l/ha + ETHOFOL 500 SC 0,15 l/ha + TARGET SC 0,5 l/ha**  
**+ DIFFUZ 0,3 l/ha + PHYDEAL 0,25 %**

*Si dominance mercuriales, renouées liserons, sanves, ravenelles, gaillets*

Ajouter :

**VENZAR hydro 0,08 kg/ha** (si 80 % des betteraves levées)

## POIS, FEVEROLES :

Période de nuisibilité	Seuil d'intervention
Dès « 50% de la levée » à « 1 étage foliaire »	1 thrips /plante en moyenne

Si seuil atteint : **FURY 10 EW 0,15 l/ha + ACTEON 0,1 l/ha\***

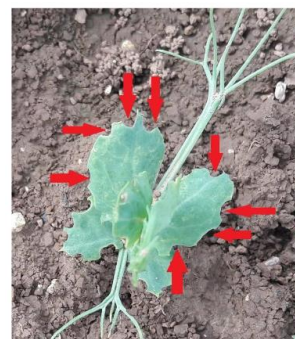
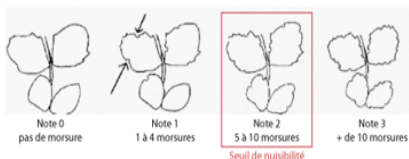
**Stade pois de printemps : Stade crosse à 2 – 4 feuilles**

**Sitone :** Surveiller l'éventuel Sitone, coléoptères faisant des morsures sur le bord des feuilles.

Sitone



Echelle de notation des symptômes sur pois



Période de nuisibilité	Seuil d'intervention
Dès « 100% de la levée » jusque « 6 étages foliaires »	5 à 10 encoches sur l'étage foliaire le plus touché

Si seuils atteints Sitones : **FURY 10 EW 0,15 l/ha + ACTEON 0,1 l/ha\***

<p>Flore classique + Datura + Fumeterre + Laiteron</p>	<p>TP CENTIMAN 1 / 4 ha + BRETTEUR 0,3 kg/ha</p>
<p>Flore classique + Morelles + Renouées + Ray Grass + Daturas + Ombellifères <b>Variétés sensibles Métribuzine</b></p>	<p>TP CENTIMAN 1 / 4,5 ha (PROMAN 2,2 l/ha + CENTIUM 0,22 l/ha) + ROXY 800 EC 2,5 à 3 l/ha</p>
<p>Flore classique, dominante chénopodes + Renouées + Morelles</p>	<p>TOUTATIS DAMTEC 2,4 kg/ha + ROXY 800 EC 2,5 l/ha + BRETTEUR 0,3 kg/ha</p>

**Sensibilité moyenne à la Métribuzine :** Agata, Alexandra, Derby, Lady Christl, Lady Félicia, Lady Rosetta, Marlen

**Forte sensibilité à la Métribuzine :** Annabelle, Innovator et Laura.

Pensez à réserver votre survol.  
Veuillez vous rapprocher de votre conseiller préconisateur.

**Parrot AIRINOV**

\*Base 200 l/ha

Jérôme PERRON / Laurent DUVAL

Pour les conditions de mise en œuvre, se référer aux bonnes pratiques phytosanitaires et respecter les exigences réglementaires définies dans l'arrêté du 12 septembre 2006 relatif à la mise sur le marché et l'utilisation des produits visés à l'article L.253-1 du code rural. Pour la composition des spécialités mentionnées dans le message, se référer au guide culture ASEL 2013-2014

S.A.S. au capital de 1 300 000 € - SIREN : 303.862.155 - R.C.S. Saint-Quentin 303.862.155

Agri service du Laonnais agréé pour la distribution de produits phytopharmaceutiques, N° PI 00006