

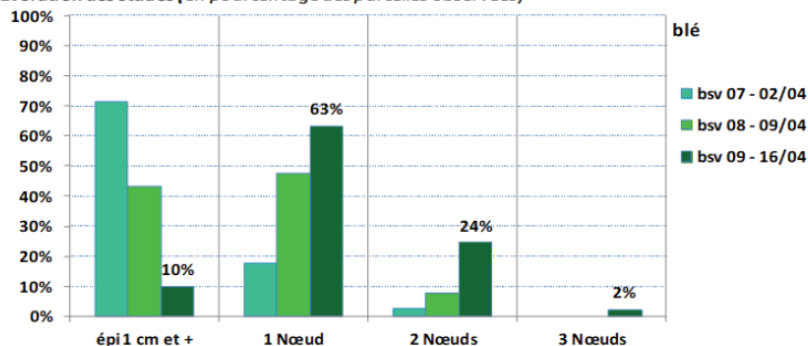
Monceau-le-Waast, le 19 Avril 2019

MESSAGE TECHNIQUE 13-19

BLE

Les blés sont au stade 2 Nœuds en moyenne.

Evolution des stades (en pourcentage des parcelles observées)



SEPTORIOSE Rester vigilant avec les pluies annoncées en fin de semaine prochaine

Seuil de nuisibilité :

A partir du stade 2 noeuds (F2 définitive pointante), 20% des f3 du moment touchées sur variétés sensibles, 50% sur variétés tolérantes.

Solution alternative pour diminuer les IFT :

Travailler en préventif

**UNICORN DF 3 kg/ha +
 VACCIPLANT 0,5 l/ha + ACTEON* 0,1 l/ha**

Solution alternative fongicide :
 tenir compte de la sensibilité variétale

Programme complet :
 SEPTO/ROUILLE

Au seuil : **RIVIOR + AMISTAR OPTI / 8 à 10 ha + ACTEON 0,1 l/ha***
 (Rivior 0,5 à 0,625 l/ha + Amistar opti 1 à 1,25 l/ha)

Au seuil : **UNICORN DF 3,5 kg/ha**

Programme variétés tolérante septoriose :

Programme blé sur blé ou blé maïs et
 terre de champagne

Situation piétin verse : CAPALO 1 l/ha
 Application jusqu'à dernière feuille BBCH 39

Etat sanitaire : l'helminthosporiose, oïdium et la rhynchosporiose sont fréquemment signalées sur feuille basse.

Seuil de nuisibilité maladies : Du stade 1 nœud à épiaison,

Sur variétés sensibles, si plus de 10% des 3 dernières feuilles touchées par le cortège de maladies.

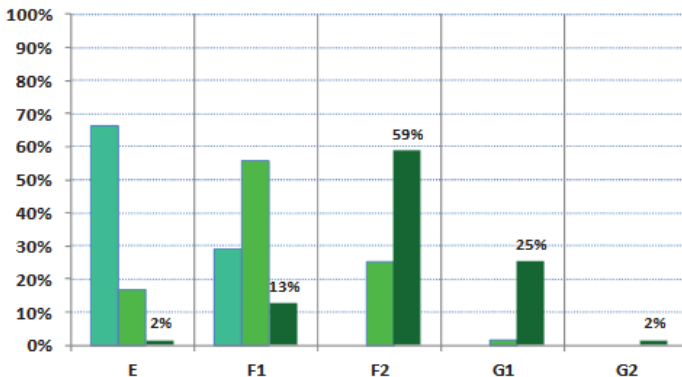
Sur variétés peu sensibles, si plus 25 % des 3 dernières feuilles sont touchées par le cortège de maladies

Solution fongicide à dernière feuille étalée ou 3 semaines après le T1 :

VELDIG T 245 pack pour 6 à 7 ha + ACTEON* 0,1 l/ha
(VELDIG 0,6 à 0,7 l/ha + THORE 0,14 à 0,16 l/ha)

Colza

Evolution des stades (en pourcentage des parcelles observées)



Les stades sont en majorité au stade floraison (G1)

Problèmes de floraison sur certaines parcelles :

Ces problèmes sont dans la majorité des cas des problèmes de larves d'altises.

Protection fongicide :

La protection fongicide commence à la chute des premiers pétales, donc attention pour les parcelles les plus avancées. Les rosées matinales suffisent pour la contamination.

En programme :

TP ISOTOP pour 7,5 ha (HAREGI 0,4 l/ha + GARANCE 250 EC 0,4 l/ha)

Puis 10 à 15 jours plus tard : **PASSERELLE 0,4 l/ha**

+ NUTRIKA 2 l/ha (optimise la fin de cycle et la finition du remplissage)

Solution alternative pour diminuer les IFT

RHAPSODY pack hybrid pour 7,5 ha
(YEARLING 0,5 l/ha + RHAPSODY 2 l/ha)

Puis 10 à 15 jours plus tard : **PASSERELLE 0,4 l/ha**

+ NUTRIKA 2 l/ha (optimise la fin de cycle et la finition du remplissage)

Ajouter à chaque passage de fongicides ACTEON 0,1 % base 200 l d'eau

ORGE DE PRINTEMPS

début tallage

Désherbage : les interventions sont envisagées à partir du stade mi tallage

Sur vulpins, ray-grass : 1,2 l/ha ALKERA + DIFFUZ 0,5 l/ha + PHYDEAL 0,25 %**Désherbage dicots** (gaillets, véroniques, chardons, matricaires, renoués, coquelicots)
EFFIMAX pour 7 ha (FRIMAX 0,25 l/ha + EFFIGO 1,25 l/ha)**LIN :** **Altises** : Pression en augmentation avec les températures

Altise du lin

**Période de nuisibilité****Seuil d'intervention**

fendillement du sol jusqu'au stade 4 cm

Plus de seuil d'intervention

Les altises sont à surveiller.

Dès observation : **DECIS PROTECH 0,5 l/ha**
Ou **KARIS 10 CS 0,05 l/ha**
+ ACTEON 0,1 l/ha*

*Base 200 l/ha

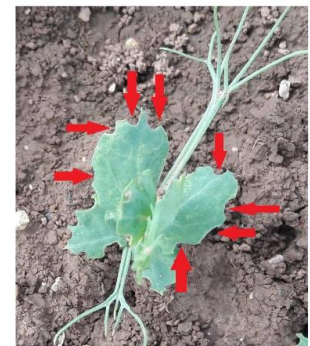
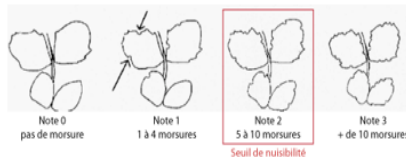
POIS, FEVEROLES :**Période de nuisibilité****Seuil d'intervention**

Dès « 50% de la levée » à « 1 étage foliaire »

1 thrips /plante en moyenne

Si seuil atteint : FURY 10 EW 0,15 l/ha + ACTEON 0,1 l/ha***Stade pois de printemps : Stade crose à 2 – 4 feuilles****Sitone** : Surveiller l'éventuel Sitone, coléoptères faisant des morsures sur le bord des feuilles.

Sitone

**Echelle de notation des symptômes sur pois****Période de nuisibilité****Seuil d'intervention**

Dès « 100% de la levée » jusque « 6 étages foliaires »

5 à 10 encoches sur l'étage foliaire le plus touché

Si seuils atteints Sitones : FURY 10 EW 0,15 l/ha + ACTEON 0,1 l/ha*

BETTERAVES

De levée à 2 feuilles vrai

FERTIACTYL CAP'PHOS 3 à 5 l/ha avec le désherbage
ou **NUTRIX 200 gr/ha** avec le désherbage sur sol humide

2^{ème} post émergence

Base foliaire : **HERBIDUOTOP 1/ 10 à 12 ha**
(BEETUP DUO 0,8 à 1 l/ha + GOLTIX DUO 0,8 à 1 l/ha) + DUFFUZ 0,3 l/ha + PHYDEAL 0,25 %
Si dominance mercuriales, renouées liserons, sanves, ravenelles, gaillets
Ajouter :
VENZAR hydro 0,08 kg/ha (si 80 % des betteraves levées)

OU

Base foliaire **BEETUP DUO 1 l/ha + ETHOFOL 500 SC 0,15 à 0,2 l/ha + ...**

Ou **BETAPHAM 1 l/ha + ETHOFOL 500 SC 0,15 à 0,2 l/ha + ...**

+ VENZAR hydro 0,08 à 0,1 kg/ha + DIFFUZ 0,3 l/ha + PHYDEAL 0,25 %

Dominance aethuses, amimmajus

ZEPPLIN 0,6 l/ha

Dominance colza, chénopodes, matricaires, renouées des oiseaux

TARGET SC ou TORNADO SC 0,5 l/ha

L'ajout de **OZONE (CENTIUM 36 CS) 0,025 à 0,05 l/ha** dès le stade 2 feuilles des betteraves (sans **ETHOFOL 500 SC** et sans **VENZAR hydro**) va améliorer l'efficacité et la rémanence sur mercuriales, chénopodes, renouées liserons, gaillets et aethuses.

L'ajout de **SAFARI 15 g/ha** (mercuriales, sanves) ou **20 g/ha** (colza, aethuses, ammi majus, ravenelles, renouées des oiseaux et persicaires) va permettre d'améliorer nettement l'efficacité.

PUCERONS : Premiers pucerons ailés capturés, à surveiller dès le stade 2 feuilles.
Veuillez placer vos pièges (plaques engluées)

Maïs Densité de 90 000 à 105 000 suivant l'indice

Afin d'améliorer la vitesse de croissance du maïs : **MICROFLASH 20 kg/ha**

Si absence de microgranulateurs : **ALPHA ZN 2,5 kg/ha** avec le désherbage de post semis pré levée.
Désherbage de post semis pré levée ou post précoce (1 à 3 feuilles du maïs) : **ADENGO 0,33 l/ha**

Flore classique + Datura + Fumeterre + Laiteron	TP CENTIMAN 1 / 4 ha + BRETTEUR 0,3 kg/ha
Flore classique + Morelles + Renouées + Ray Grass + Daturas + Ombellifères Variétés sensibles Métribuzine	TP CENTIMAN 1 / 4,5 ha (PROMAN 2,2 l/ha + CENTIUM 0,22 l/ha) + ROXY 800 EC 2,5 à 3 l/ha
Flore classique, dominante chénopodes + Renouées + Morelles	TOUTATIS DAMTEC 2,4 kg/ha + ROXY 800 EC 2,5 l/ha + BRETTEUR 0,3 kg/ha

Sensibilité moyenne à la Métribuzine : Agata, Alexandra, Derby, Lady Christl, Lady Félicia, Lady Rosetta, Marlen

Forte sensibilité à la Métribuzine : Annabelle, Innovator et Laura.

Pensez à réserver votre survol.
Veuillez vous rapprocher de votre conseiller préconisateur.

Parrot AIRINOV

*Base 200 l/ha

Jérôme PERRON / Laurent DUVAL

Pour les conditions de mise en œuvre, se référer aux bonnes pratiques phytosanitaires et respecter les exigences réglementaires définies dans l'arrêté du 12 septembre 2006 relatif à la mise sur le marché et l'utilisation des produits visés à l'article L.253-1 du code rural. Pour la composition des spécialités mentionnées dans le message, se référer au guide culture ASEL 2013-2014

S.A.S. au capital de 1 300 000 € - SIREN : 303.862.155 - R.C.S. Saint-Quentin 303.862.155

Agri service du Laonnais agréé pour la distribution de produits phytopharmaceutiques, N° PI 00006