

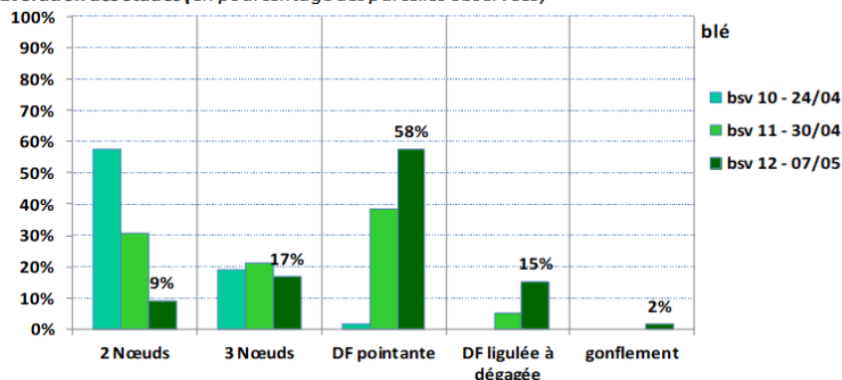
Monceau-le-Waast, le 10 Mai 2019

MESSAGE TECHNIQUE 15-19

BLE Les blés sont au stade 2 Nœuds à dernière feuille pointante pour les premiers.

SEPTORIOSE Risque en hausse avec les pluies

Evolution des stades (en pourcentage des parcelles observées)



Vos restitutions drone sont désormais disponibles

Solution fongicide à dernière feuille étalée ou 3 semaines après le T1 :

VELDIG T 245 pack pour 5,5 à 6 ha + ACTEON* 0,1 l/ha

(VELDIG 0,7 à 0,77 l/ha + THORE 0,16 à 0,18 l/ha)

Ou **REXTHIO 1 / 12,5 à 15 ha**

(IMTRES 0,66 à 1 l/ha + CURBATUR 0,33 à 0,5 l/ha)

Désherbage :

Désherbage dicots base hormones :

(gaillets, véroniques, chardons, matricaires, renoués, coquelicots)

EFFIMAX pour 7 ha (FRIMAX 0,25 l/ha + EFFIGO 1,25 l/ha)

Désherbage dicots base sulfonylurée :

(gaillets, crucifères, véroniques et chardons)

VALETTA LQM 0,6 à 0,7 l/ha

Insecticide :

FURY 10 EW 0,12 à 0,15 l/ha + ACTEON* 0,1 l/ha

(attention 2 passages par campagnes)

Ou **TATAMI** 0,125 l/ha + ACTEON* 0,1 l/ha

Colza

Ravageurs :

Charançon des siliques : Période de risque, majoritairement présent en bordure.

Seuil : 1 charançon des siliques en moyenne pour 2 plantes du stade G2 au stade G4 (lorsqu'il n'y a plus de jeunes siliques à piquer), soit 10 individus au total sur 20 plantes.

Au seuil : **FURY 10 EW 0,10 l/ha + ACTEON 0,1 l/ha***
Ou
KARIS 10 CS 0,05 l/ha + ACTEON 0,1 l/ha*

Maximum
2 FURY 10 EW
par an

Protection fongicide :

En programme :

10 à 15 jours après le T1 : **PASSERELLE 0,4 l/ha**
+ **NUTRIKA 2 l/ha** (optimise la fin de cycle et la finition du remplissage)
Ajouter à chaque passage de fongicides **ACTEON 0,1 % base 200 l d'eau**

ORGE DE PRINTEMPS

Épi 1 à 2 nœuds pour les plus avancées

Régulateur à prévoir au stade 1^{er} nœud : **BOGOTA 1 à 1,5 l/ha + ACTIVEINE Mn + 1,5 l/ha**

Maladies :

Rhynchosporiose, heminthosporiose et dans une moindre mesure la rouille naine sont présentes de façon plus ou moins importantes en fonction de la sensibilité variétale

Période de nuisibilité	Seuil d'intervention
dès le stade 1 nœud	10 % des 3 dernières feuilles atteintes

Solution fongicide :

Complète sur l'ensemble des maladies à partir du 1^{er} nœud

THESORUS 0,5 à 0,7 l/ha + ACTEON 0,1 l/ha base 200 l/ha

Désherbage dicots base hormones :

(gaillets, véroniques, chardons, matricaires, renoués, coquelicots)

EFFIMAX pour 7 ha (FRIMAX 0,25 l/ha + EFFIGO 1,25 l/ha)

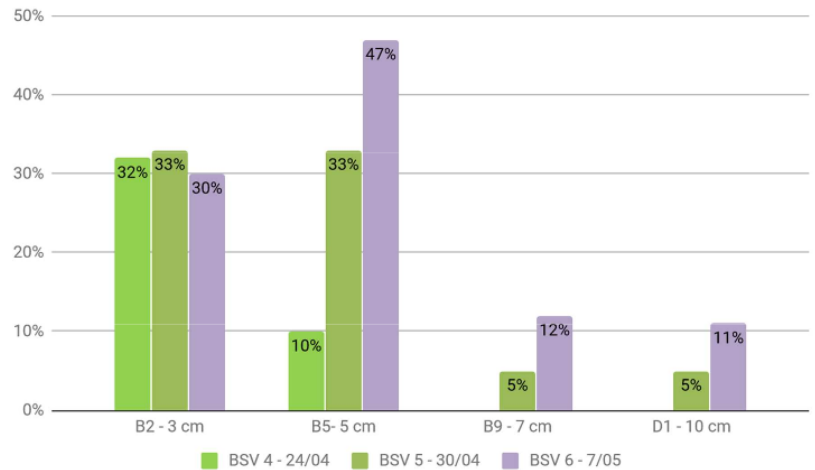
Désherbage dicots base sulfonylurée :

(gaillets, crucifères, véroniques et chardons)

VALETTA LQM 0,6 à 0,7 l/ha

LIN : De 5 à 7 cm en moyenne

Fin du risque altise



Rattrapage dicots à partir de 5 cm : Renouée liseron, renouée des oiseaux, persicaire, chénopodes, colza, ravenelles, sanves.

BASAGRAN SG 0,3 kg/ha + EMBLEM FLO 0,3 l/ha

Fertilisation :

Le lin réagit très favorablement au soutien foliaire nutritionnel en phase de croissance active, à partir de 5 cm utiliser NUTRILIN 2 l/ha

BETTERAVES

PUCERONS : Des pucerons noirs sont présents dans la majorité des parcelles. Les premiers pucerons verts sont détectés également.

Veuillez placer vos pièges (plaques engluées)

Seuil : 30 à 50 % de betteraves colonisées par des aptères noirs en présence d'aptères verts

A partir du stade 4 feuilles : **MOVENTO 0,45 l/ha**

À partir du stade 6 feuilles : **TEPPEKI 0,140 gr/ha**



BETTERAVES

De 4 à 6 feuilles vrai

2^{ème} à 3^{ème} post émergence

Base foliaire **BEETUP DUO 1 l/ha + ETHOFOL 500 SC 0,15 à 0,2 l/ha + ...**

Ou **BETAPHAM 1 l/ha + ETHOFOL 500 SC 0,15 à 0,2 l/ha + ...**

+ VENZAR hydro 0,08 à 0,1 kg/ha + DIFFUZ 0,3 l/ha + PHYDEAL 0,25 %

Dominance aethuses, amimmajus

Remplacer le Rebell T par **ZEPPLIN 0,6 l/ha**

Dominance colza, chénopodes, matricaires, renouées des oiseaux

Remplacer Rebell T ou Zepplin par **TARGET SC** ou **TORNADO SC 0,5 l/ha**

L'ajout de **OZONE 36 CS (CENTIUM 36 CS) 0,025 à 0,05 l/ha** dès le stade 2 feuilles des betteraves (sans AGRIJET 500 et sans Venzar hydro) va améliorer l'efficacité et la rémanence sur mercuriales, chénopodes, renouées liserons, gaillets et aethuses.

L'ajout de **SAFARI 15 g/ha** (mercuriales, sanves) ou **20 g/ha**

(colza, aethuses, ammi majus, ravenelles, renouées des oiseaux et persicaires) va permettre d'améliorer nettement l'efficacité. **(le mélange SAFARI / VENZAR est interdit)**

En situation ombellifères ou colza, il est conseillé d'apporter **110 à 150 gr/ha de SAFARI DUOACTIVE** avec le CENTIUM 36 CS 0,05 à partir du stade 2 f. vraies de la betterave.

Antigraminées : NOROIT 0,8 à 1 l/ha + PHYDEAL 0,25 % + DIFFUZ 0,5 l/ha

Sur chardon d'environ 15 cm : CLIOPHAR 1,2 l/ha + PHYDEAL 0,25 % + DIFFUZ 0,3 à 0,5 l/ha

Si absence de microgranulateurs : **ALPHA ZN 2,5 kg/ha** avec le désherbage de post semis pré levée.
 Désherbage de post semis pré levée ou post précoce (1 à 3 feuilles du maïs) : **ADENGO 0,33 l/ha**

Flore complexe (rattrapage) stade 4 à 6 feuilles :
Flore complexe mercuriales, amarantes, matricaires chénopodes et graminées.

APICALE + FORNET OD pour 7 à 8 ha

APICALE 0,63 à 0,7 l/ha

FORNET 0,25 à 0,3 l/ha

POMMES DE TERRE

Désherbage

Flore classique + Datura + Fumeterre + Laiteron	TP CENTIMAN 1 / 4 ha + BRETTEUR 0,3 kg/ha + DYNAMIZ 0,1 %
Flore classique + Morelles + Renouées + Ray Grass + Daturas + Ombellifères <i>Variétés sensibles Métribuzine</i>	TP CENTIMAN 1 / 4,5 ha (PROMAN 2,2 l/ha + CENTIUM 0,22 l/ha) + ROXY 800 EC 2,5 à 3 l/ha + DYNAMIZ 0,1 %
Flore classique, dominante chénopodes + Renouées + Morelles	TOUTATIS DAMTEC 2,4 kg/ha + ROXY 800 EC 2,5 l/ha + BRETTEUR 0,3 kg/ha + DYNAMIZ 0,1 %

Sensibilité moyenne à la Métribuzine : Agata, Alexandra, Derby, Lady Christl, Lady Félicia, Lady Rosetta, Marlen

Forte sensibilité à la Métribuzine : Annabelle, Innovator et Laura.

Collecte EVPP la semaine 21, du 20 au 24 Mai

*Base 200 l/ha

Jérôme PERRON / Laurent DUVAL

Pour les conditions de mise en œuvre, se référer aux bonnes pratiques phytosanitaires et respecter les exigences réglementaires définies dans l'arrêté du 12 septembre 2006 relatif à la mise sur le marché et l'utilisation des produits visés à l'article L.253-1 du code rural. Pour la composition des spécialités mentionnées dans le message, se référer au guide culture ASEL 2013-2014

S.A.S. au capital de 1 300 000 € - SIREN : 303.862.155 - R.C.S. Saint-Quentin 303.862.155

Agri service du Laonnais agréé pour la distribution de produits phytopharmaceutiques, N° PI 00006